



Associazione

ASTROFILI CENTESI

Fotografia e post produzione

Alcuni cenni sulla fotografia astronomica

- Il primo concetto che dobbiamo tenere a mente è che ci stiamo occupando di una branca della fotografia in cui **scarseggia la luce**, quindi per riuscire a impressionare il sensore è necessario usare la posa di tipo **bulb** (ovvero esposizione lunga quanto si vuole, anche minuti)
- **Cosa serve** : una fotocamera reflex e un cavalletto, eventualmente lo scatto flessibile.
- **Per i più esigenti**: una fotocamera reflex, una montatura motorizzata, un telescopio.
- **Per i pazzi**: una fotocamera reflex modificata, una montatura computerizzata, un telescopio APO, uno spianatore, un telescopio guida, una camera guida, un computer, batteria e filtri a go-go..

Le nostre serate

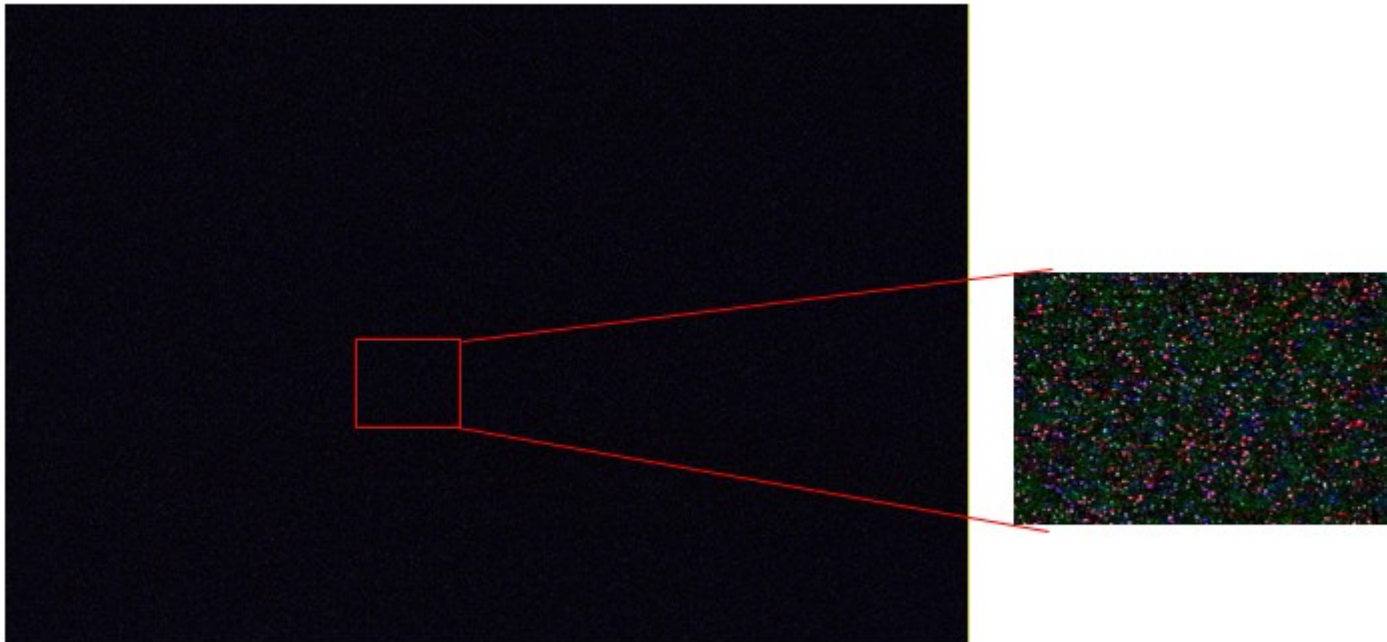


Frame, Dark, Bias, Flat e

- Per ottenere una decente Fotografia abbiamo bisogno di queste 5 attività.
- Frame: sono i classici scatti fotografici (la fotografia vera)
- Dark: sono scatti fotografici con stessi tempi e iso di un frame ma con tappo.
- Bias: sono scatti fotografici con stessi Iso ma con tempi velocissimi.
- Flat: ancora scatti fotografici con stessi iso, ma.. Meglio parlarne a voce
- E..... : fortuna fortuna fortuna

Dark, lo scatto fondamentale

- Ogni singolo Frame essendo generato da una esposizione lunga anche di minuti, surriscalda il sensore e genera:



Fondamentale eliminarlo

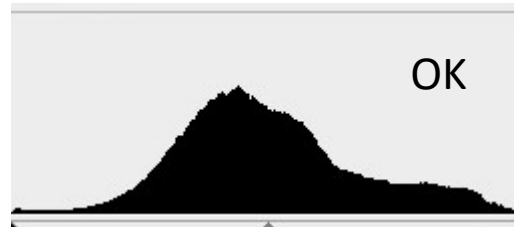
Bias..

- Qualsiasi scatto con tempi lunghi o brevi genera un rumore di sottofondo chiamato rumore elettronico del sensore, indubbiamente impatta molto meno del Dark ma lo scatto è veloce, perché non farlo..anche questo deve essere sottratto dal Frame.



Il Flat

- È lo scatto più noioso in assoluto (non fondamentale) serve per eliminare eventuali macchie del sensore , la procedura per effettuarlo è abbastanza lunga:
- 1 tappare la bocca del telescopio o obiettivo con un telo bianco.
- 2 illuminare con una lampada bianca il telo.
- Lasciare gli stessi iso della foto e agire con i tempi fino a quando l'istogramma della reflex non è a 1/3 de grafico.



Adesso la pratica.

- I software necessari sono:
- Deep sky stacker (DSS): programma per sommare i Frame, per sottrarre i Dark e Bias per livellare la foto con Flat i
- Programmi per elaborare foto: Gimp, photoshop,ecc

Stavo dimenticando ...

- La pianificazione della serata è fondamentale , partiamo da casa con l'idea chiara su cosa fare.
- Non dimentichiamoci nulla....